

# VÉLOROUTE TRANSEUROPEENNE

## De la Voie verte de l'Avesnois à l'Axe Vert de la Thiérache

### PROJET DE PARCOURS GLAGEON-HIRSON



**CyclotransEurope**

32, rue Raymond Losserand 75014 Paris

[www.transeuropeenne.org](http://www.transeuropeenne.org) - [contact@transeuropeenne.org](mailto:contact@transeuropeenne.org)

# DE LA VOIE VERTE DE L'AVESNOIS À L'AXE VERT DE LA THIÉRACHE

## Projet de parcours Glageon - Fourmies - Hirson

**L**a mise en service à la fin de l'été 2007 de la voie verte de l'Avesnois entre Ferrière-la-Grande et Glageon ouvrira de nouvelles perspectives. C'est une liaison quasi-continue, malgré ses imperfections, qui prolonge le réseau Ravel de la frontière belge jusqu'au coeur de l'Avesnois.

Il s'agit maintenant d'étudier, puis de réaliser le prolongement vers la Picardie et l'Axe Vert de la Thiérache.

C'est ce que propose CyclotransEurope dans ce projet de parcours. Au sud de Fourmies, il s'écarte des intentions initiales en desservant les Etangs des Moines et en passant par Hirson.

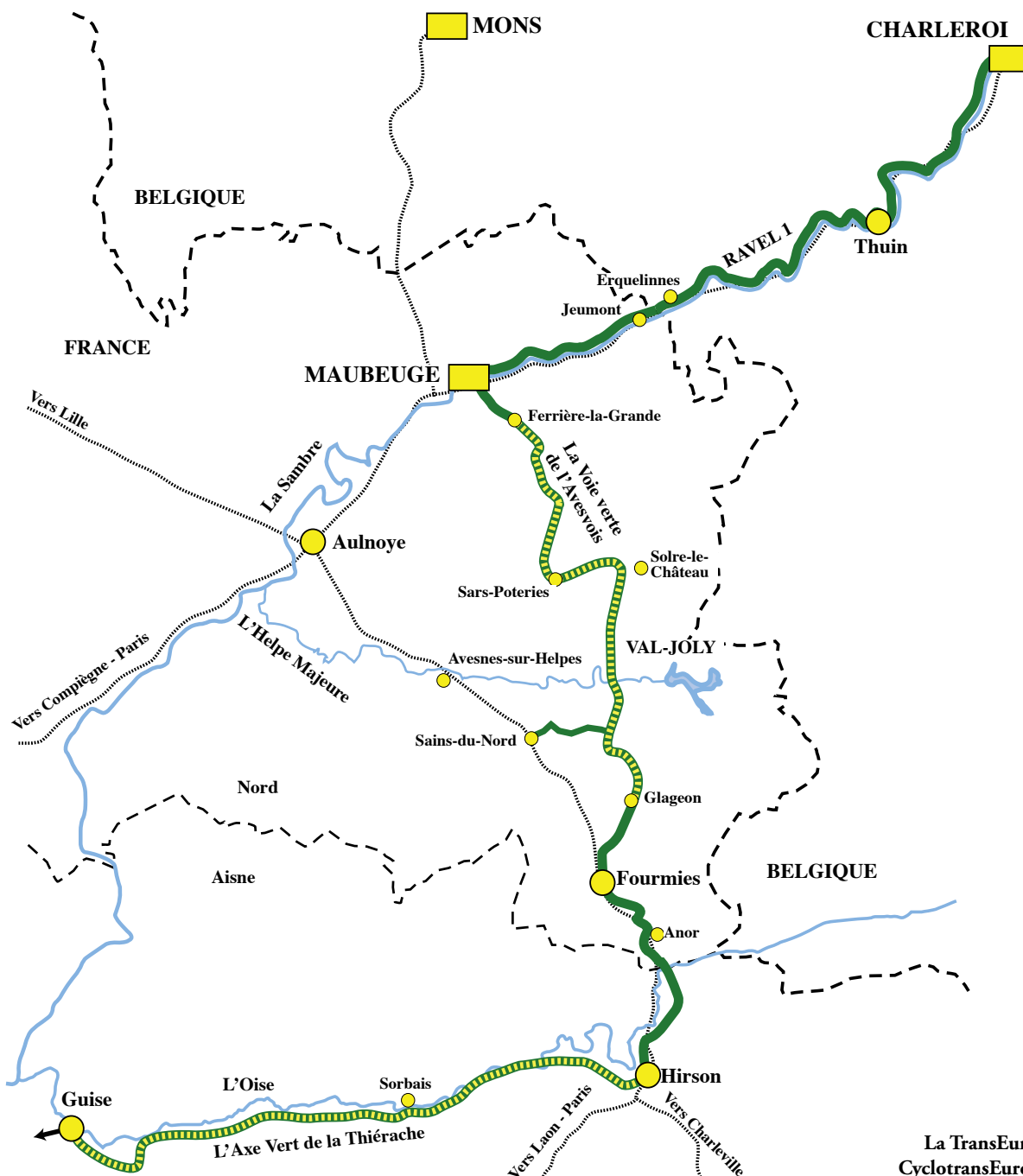
L'enjeu est stratégique pour le développement touristique de l'Avesnois et de la Thiérache. La mise en réseau d'aménagements réalisés séparément dans l'Avesnois et la Thiérache, l'intégration dans une véloroute structurante, créeront les con-

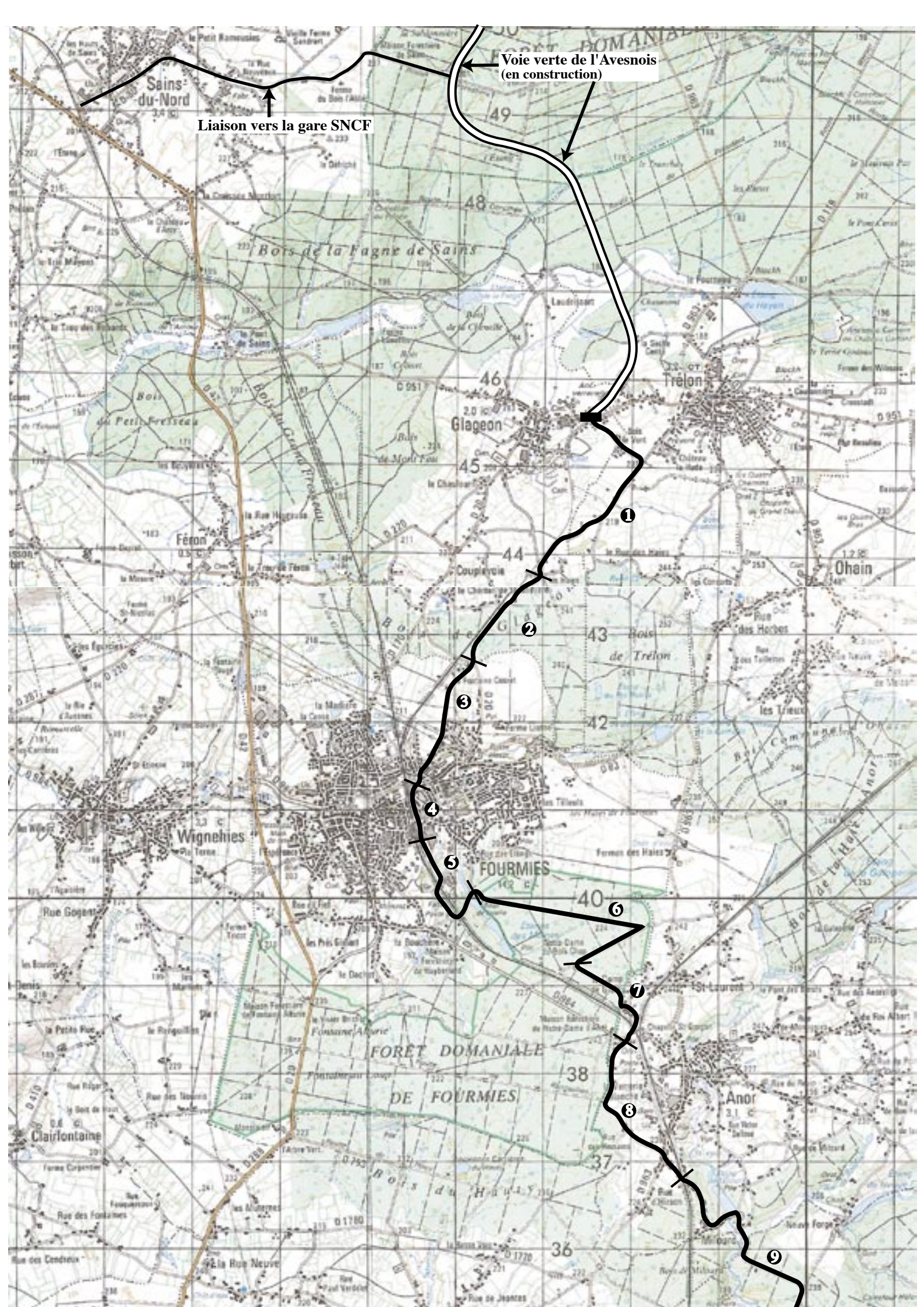
ditions d'une visibilité touristique dans un rayon de plusieurs centaines de kilomètres (agglomérations de Lille, des Pays-Bas, de Belgique). C'est l'ouverture vers une clientèle habituée à disposer d'un réseau de voies vertes pour les balades autour de son lieu de villégiature, ainsi que pour la grande randonnée.

Le prolongement vers le sud inscrit dans le Schéma régional des véloroutes et des voies vertes de la Picardie et pris en compte par l'Île-de-France ouvrira à terme une voie vers l'agglomération francilienne et ses dix millions d'habitants.

Ces voies vertes profiteront aux populations locales pour leur déplacements non motorisés, quotidiens et de loisirs.

Ce document présente le choix proposé. Il existe évidemment d'autres variantes connues par CyclotransEurope mais cet itinéraire semble avoir le plus d'atouts. La discussion est ouverte.





Voie verte de l'Avesnois  
(en construction)

Liaison vers la gare SNCF

1

2

3

4

5

6

7

8

9

## diverticule de la voie verte de l'Avesnois vers Sains-du-Nord



L'intermodalité est un des critères de validation des véloroutes. Il est important d'offrir des liaisons avec le réseau ferroviaire. Dans ce cadre, une liaison avec la gare SNCF de Sains-du-Nord doit être créée en empruntant la Route forestière du Chemin Vert fermée à la circulation puis des petites routes.

## Section 1 - Glageon sud



Au delà de Glageon, l'utilisation de la voie ferrée n'est plus possible (desserte de la carrière de Glageon).

Il faut emprunter des routes calmes.

## Section 2 - bois de Glageon



Après la rue de la Minière il est possible de traverser le bois de Glageon. Un chemin continu existe qu'il faudrait aménager jusqu'à son débouché sur la D 20. Étroit dans sa partie nord, il s'élargit ensuite.

## Section 3 - Fourmies - rue du Défriché



Le virage dans la traversée de la D 20 vers la rue du Défriché présente un danger réel, (tout particulièrement dans le sens sud-nord). Des aménagements de sécurité sont indispensables. Malgré un dénivelé important, la rue

du Défriché offre une entrée dans Fourmies assez agréable et peu circulée. Des mesures pour limiter la vitesse et détourner le transit subsistant réduiraient encore le trafic et amélioreraient la sécurité.

## Section 4 - Fourmies - arrivée dans le centre



Des aménagements devront améliorer la sécurité et le confort dans cette entrée de la ville.

## Diverticule 2 - centre de Fourmies



Une liaison sécurisée et agréable vers le centre le Fourmies pourrait emprunter l'avenue Charles de Gaulle sous réserve, comme le précisait le CETE-Nord-Picardie dans son étude, «qu'une piste cyclable soit construite ou qu'une redistribution de la circulation soit effectuée».

## Section 5 - Fourmies - rue des Cattelets



La véloroute pourrait ensuite emprunter la rue des Cattelets. Pavée et présentant un fort dénivelé, cette rue devrait bénéficier d'améliorations (bande roulante de 3 m de largeur pour les cyclistes et les rollers).

## Section 5 - sortie de Fourmies

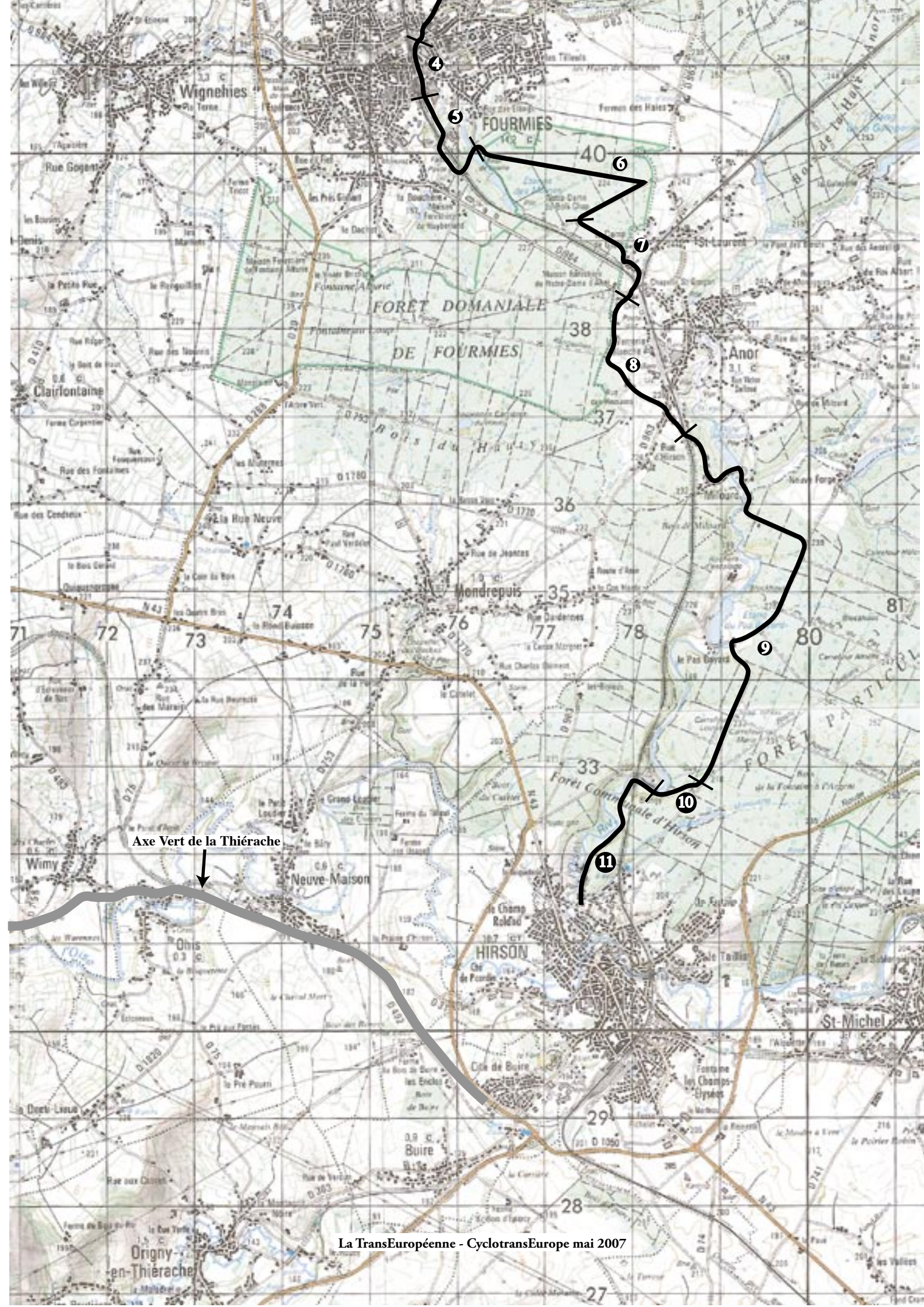


La véloroute Trans Européenne emprunterait un itinéraire utilisé par de nombreux habitants pour rejoindre les étangs des Moines.

Cette option qui avait envisagée par l'étude du CETE constituerait, une

fois aménagée, une très belle sortie de Fourmies.

La véloroute passerait dans le domaine ferroviaire de la gare de Fourmies qui semble sous-utilisé. A ce stade, nous ne connaissons pas les intentions de la SNCF et de RFF quant à l'usage futur de ce terrain.



Axe Vert de la Thiérache



Ensuite, le trajet emprunte un chemin qu'il faudra élargir jusqu'à un pont sous la voie ferrée. Le passage est trop bas et devra être amélioré.



Ensuite, c'est un chemin qui longe et rejoint l'Etang des Moines par un pont au dessus de la ligne ferroviaire. L'ensemble devra être aménagé et revêtu.

### Section 6 - forêt de Fourmies



L'itinéraire pourra emprunter les routes forestières des Etangs des moines et du Trou Colette, en accord avec l'ONF. Elles sont revêtues et fermées à la circulation.

### Section 7 - sortie forêt de Fourmies et entrée Anor



On suivra la sommière de la Pépinière qui devra être revêtue. Le passage pour aller de la forêt à la rue du Camp de Giblou dans Anor est particulièrement étroit.



Le passage sous le pont ferroviaire sur la D 156 est étroit et de ce fait dangereux. Des aménagements adaptés devront être étudiés. Ce devrait aussi être le cas en aval et en amont du pont.

### Section 8 - Anor - rue des Romain



La rue des Romains est interdite au transit des véhicules motorisés et la circulation y est limitée.

### Section 9 - forêt d'Hirson



Après l'étang de Milourd, on franchit la limite entre les régions Nord-Pas-de-Calais et Picardie. Les allées forestières empruntées (Neuve-Forge, Sellière) sont fermées à la circulation mais devraient bénéficier d'une amélioration importante du revêtement.

### Section 10 - liaison avec Blangy



Pour entrer dans Hirson, il existe deux options. La plus simple est d'utiliser la voie revêtue qui se raccorde à la rue du Haut Rouet.

Mais il serait dommage de ne pas desservir la base

de loisirs du Blangy et son camping. Dans ce cas, une voie devra être créée dans la forêt.

Pour rejoindre Hirson, la véloroute emprunterait la route de Blangy. Elle pourrait être réservée aux circulations douces, la circulation routière s'effectuant par la route d'Anor d'en Haut.

La liaison avec l'Axe Vert de la Thiérache pourrait s'effectuer en passant par le secteur en rénovation de la tour Florentine et contribuer à son succès.

**Cet itinéraire présente de nombreux avantages et ne manque pas de beauté. Certes, il y a plusieurs dénivelés importants. Mais cet inconvénient peut être atténué par un revêtement de qualité et contrebalancé par l'existence de nombreuses sections où il est possible d'offrir un parcours en voie verte au sens du code de la route, c'est à dire sans véhicule motorisé.**