

Les relations internationales en train avec un vélo depuis la France



- CycloTransEurope agit pour la réalisation de la Scandibérique, section de l'Eurovélo 3 en France



- le développement du tourisme à vélo



- pour des transports écologiques



Trains de nuit - juillet 1981
 Relations internationales
 au départ de Paris

trains-directs.fr

— Plus d'un train par nuit
— Un train par nuit
— Quelques trains par semaine
● Ville destination
○ Desserte

 rce038@trains-directs.fr



Source Trains directs

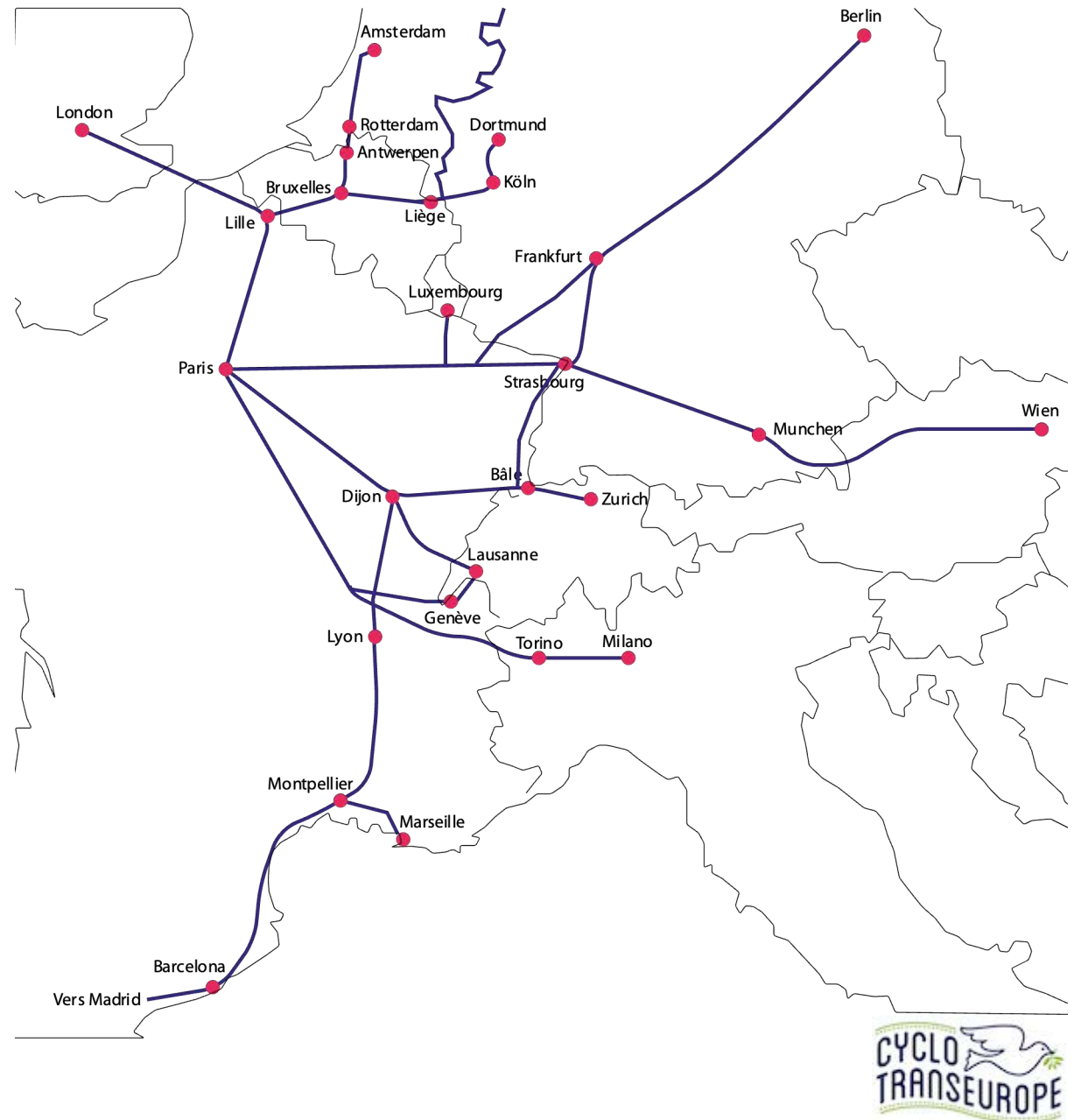
Trains de nuit internationaux au départ de Paris (juillet 1981)

En 1981, il y avait 29 trains de nuit internationaux au départ de la France. De nombreux trains avaient de longs parcours en Europe. Le train permettait de rejoindre le sud de l'Espagne, le Portugal, le sud de l'Italie, les pays de l'Est, les balkans, la Scandinavie...



Les relations
internationales au départ
de la France en 2024.

Aucun de ces trains (TGV et
trains de nuit)
n'embarquent les vélos non
démontés.





Pour trouver des trains internationaux qui embarquent les vélos, une solution de repli est de passer la frontière pour l'Allemagne et surtout la Suisse



Trains internationaux embarquant les vélos non démontés en Suisse

De Bâle

De jour : Intercités pour Milano
ICE pour Berlin, Hanovre, Hamburg, Kiel,
Amsterdam

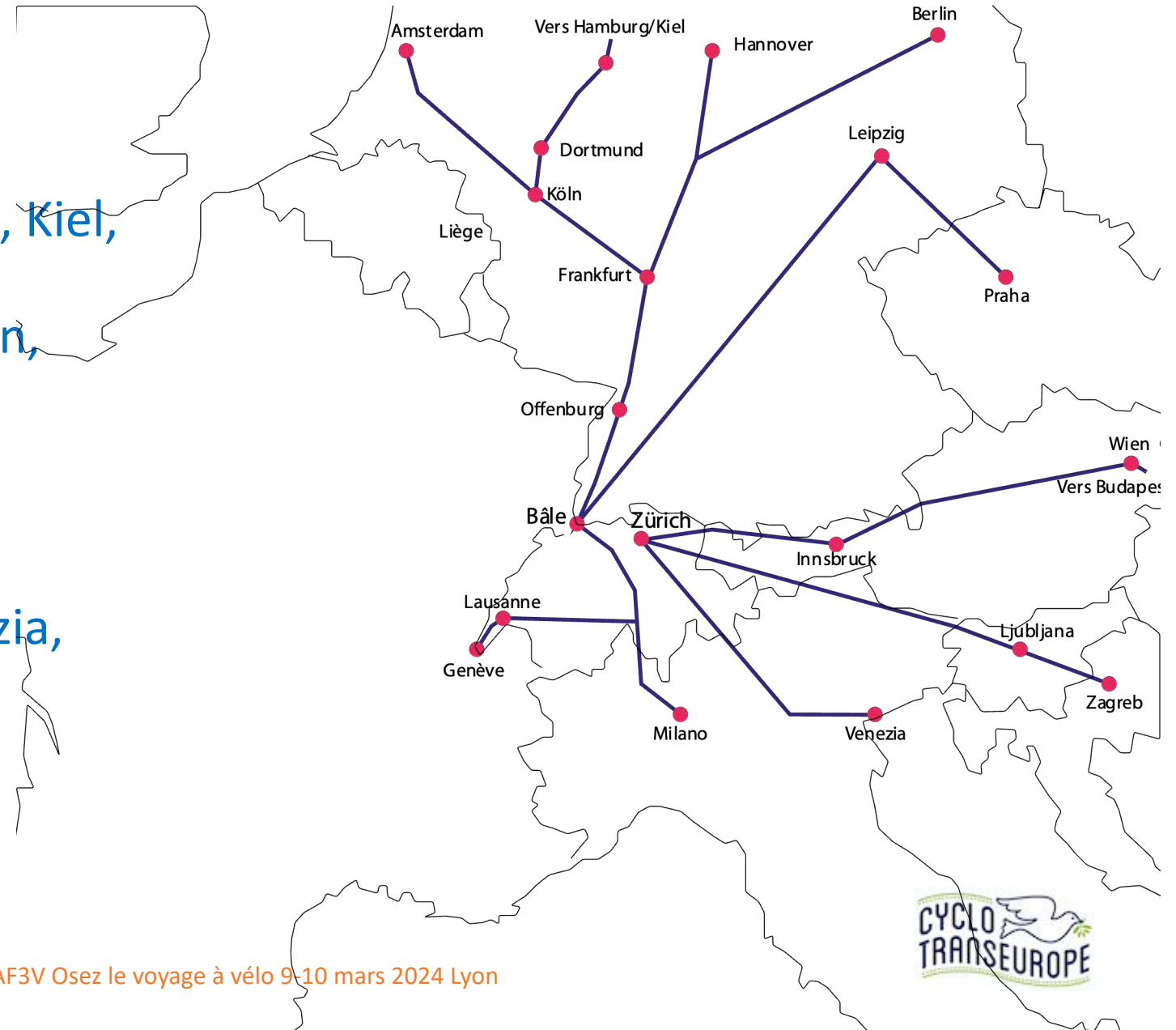
De nuit : pour Frankfurt, Berlin, Köln,
Amsterdam

De Genève

De jour Intercités pour Milano

De Zürich

De jour Intercités pour Wien, Venezia,
De nuit, Ljubljana, Zagreb, Praha,
Budapest,



Trains internationaux embarquant les vélos non démontés en Allemagne

D'Offenburg

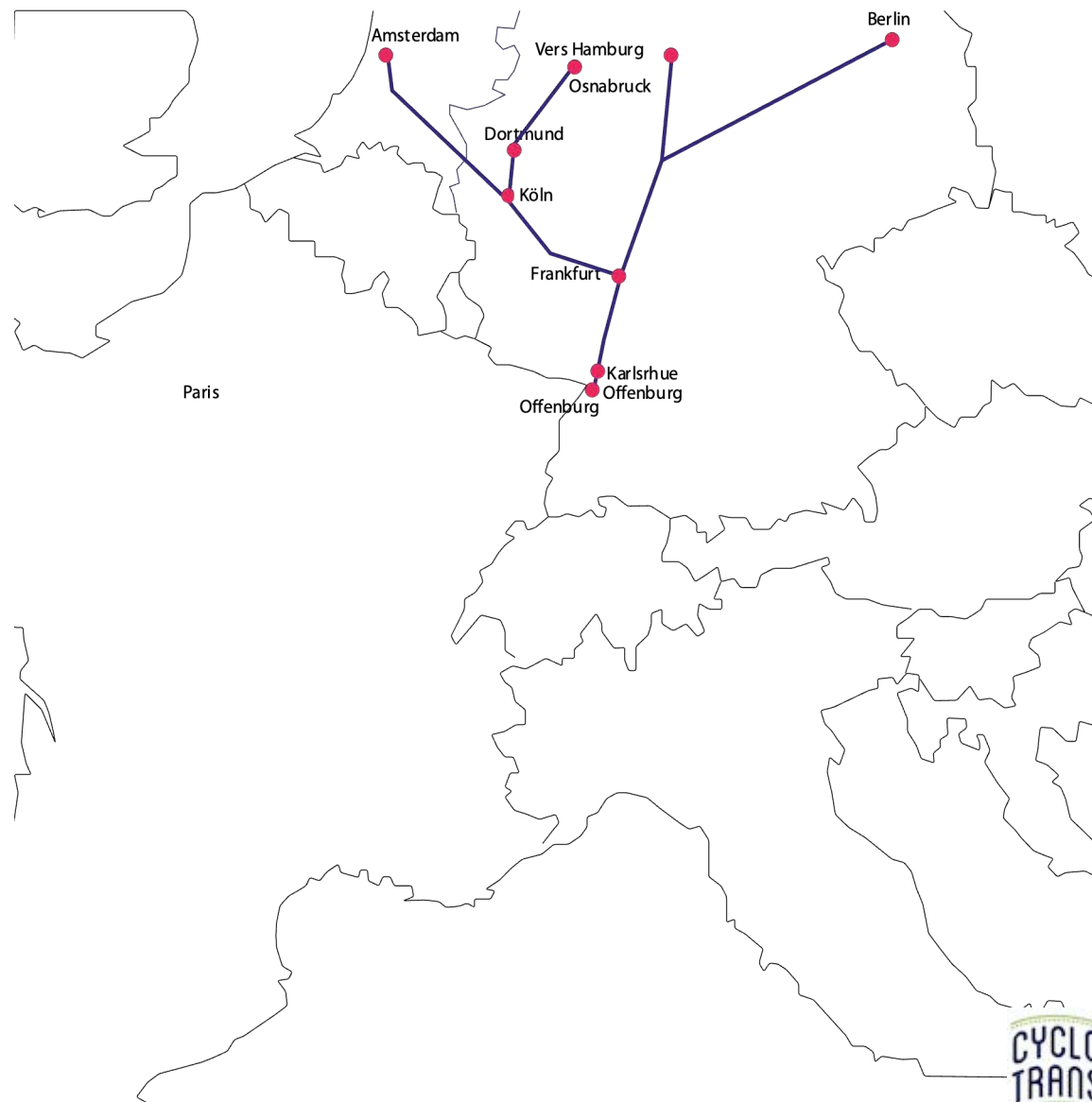
De jour : ICE pour Frankfurt, Köln, Hamburg, Hanover, Berlin

De nuit : Berlin, Köln, Hamburg, Amsterdam

De Karlsruhe

De Jour : ICE pour Kiel, Intercité pour Leipzig

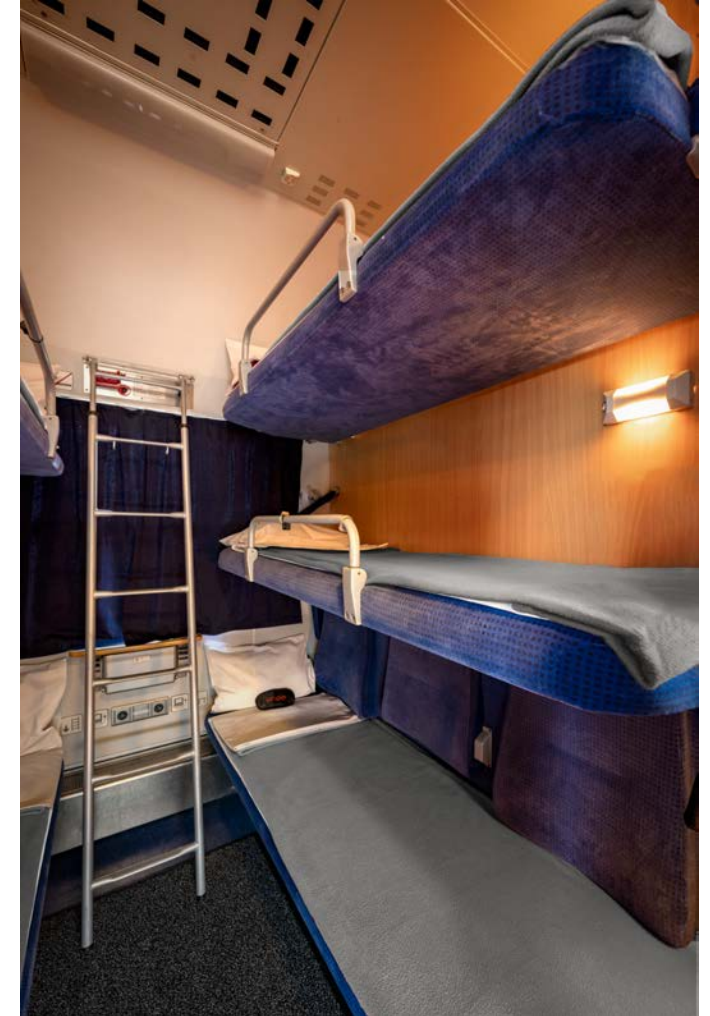
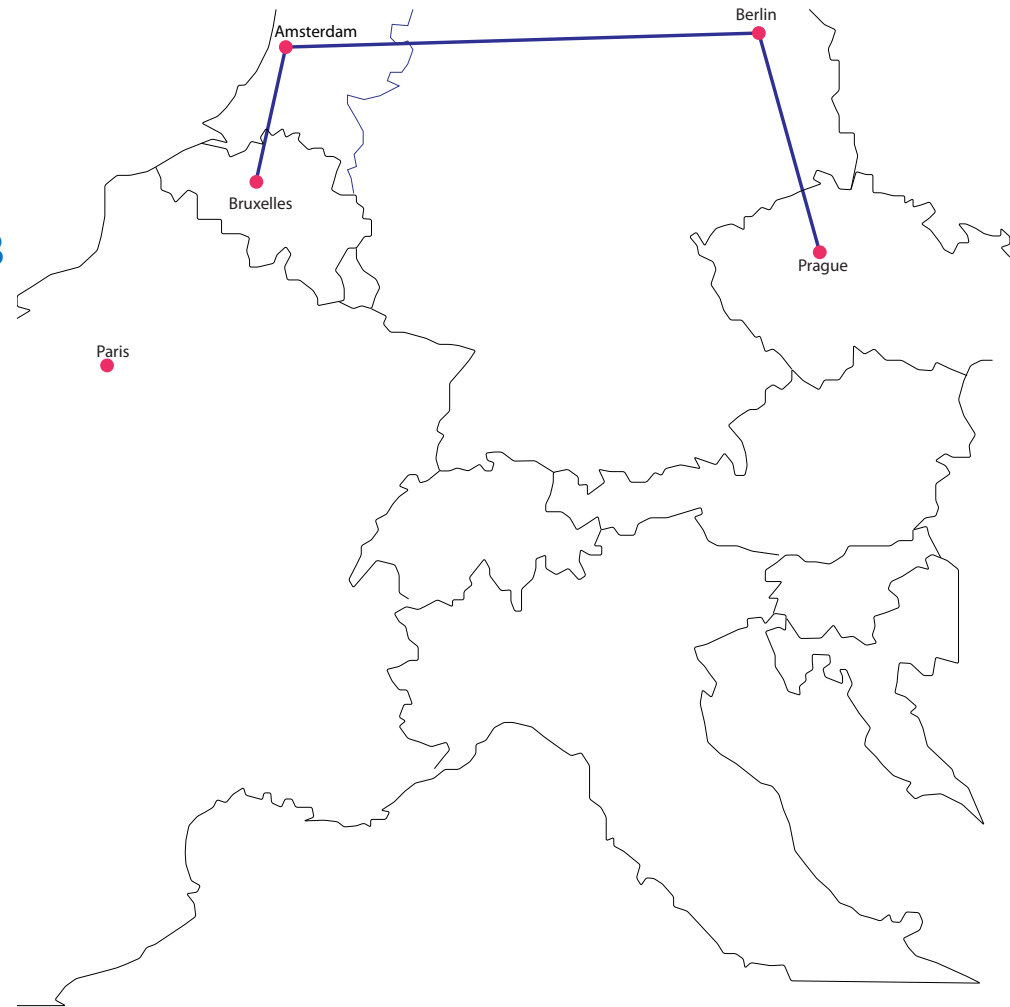
De nuit : Leipzig



Train international embarquant les vélos non démontés en Belgique

De Bruxelles-Midi

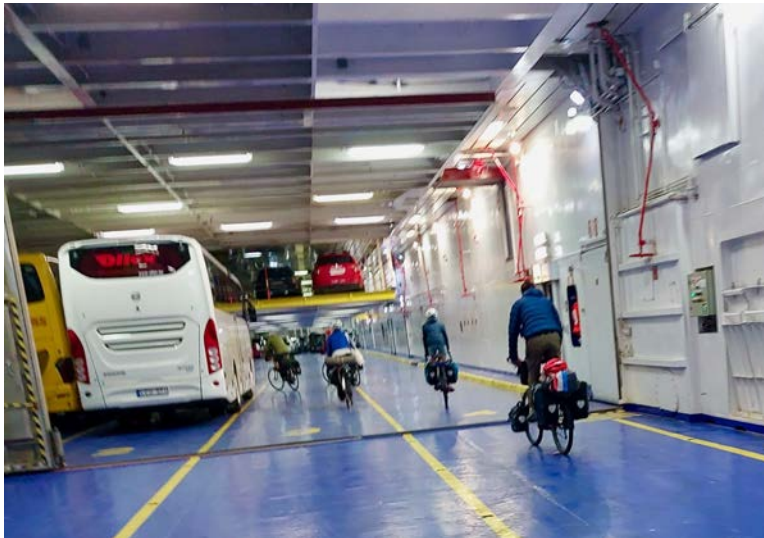
De nuit : Rotterdam, Amsterdam, Berlin, Dresden, Prague. Circule 3 jours par semaine.



Une manière agréable de rejoindre la Scandinavie à partir de l'Allemagne avec un vélo est d'emprunter les ferrys. Il y a toujours de la place pour les vélos. L'arrivée en ferry sur Oslo est magnifique.

Selon la Deutsche Bahn, les trains Intercités de jour et de nuit Hambourg-Copenhague n'embarquent plus les vélos sur le trajet danois.

C'est aussi le cas du train de nuit Hambourg-Stockholm. En Suède, les trains de la compagnie nationale SJ refusent les vélos.



Les trains norvégiens les acceptent. Il faut payer un billet vélo

En Scandinavie



En car avec un vélo

Le car à longue distance est une option quand le train refuse les vélos. C'est en général économique et peu confortable.

Flixbus a un réseau très étendu en Europe. Soit le car dispose d'un porte-vélos (5 maxi), soit on met les vélos en soute (3 maxi). Dans ce dernier cas, il n'est pas nécessaire de démonter le vélo, en principe il y a une housse.

Lors de la réservation, il faut aussi effectuer celle pour le vélo.

En Espagne, l'export des vélos dans les cars est très facile.



Agir pour voyager en train avec un vélo

Le collectif Mon vélo dans le train s'est constitué pour améliorer les conditions de transports des cyclistes dans les trains. Il réunit 12 organisations de promotion du vélo.

Le collectif a engagé une campagne européenne en se saisissant des élections qui vont avoir lieu en juin. Il a débuté les premiers contacts avec nos partenaires européens pour échanger sur les problèmes rencontrés par les cyclistes. Son objectif est de réunir une grande coalition pour peser sur les instances européennes (la Commission, et le Parlement).



Festival Osez le voyage à vélo 9 10 mars 2024 Lyon



VOYAGER EN TRAIN AVEC SON **VELO**



Février 2024



GUIDE PRATIQUE

eurovelo3.fr

MERCI DE VOTRE ATTENTION



Guide disponible sur sur notre site

Festival Osez le voyage à vélo 9 10 mars 2024 Lyon

